

FACULTY

dott. **Fabio Dalla Vecchia**
psicologo, psicoterapeuta
Fondazione San Gaetano

dott.ssa **Federica Durano**
psicologa, psicoterapeuta
Fondazione San Gaetano

Avv. **Valentina Gasparini**
avvocato
Foro di Venezia

Prof. **Michele Marangi**
media educator, formatore e
supervisore, docente a contratto
Università Cattolica di Milano

dott. **Sonny Raumer**
psicologo, psicoterapeuta
Fondazione San Gaetano

responsabile scientifico

dott.ssa **Eva Pagano**
Responsabile terapeutico
Fondazione San Gaetano

segreteria organizzativa

dott.ssa **Federica Durano**
dott.ssa **Elisa Mondin**
dott. **Fabio Dalla Vecchia**

L'iscrizione al corso comprende:

- kit congressuale
- certificato di partecipazione
- certificato crediti formativi
- coffee break



Sala Convegni
ospedale di Thiene

Via Boldrini, 1
Thiene (VI)

L'evento è gratuito e limitato

ai primi 60 iscritti.

Non saranno accettate
iscrizioni in sede
congressuale.

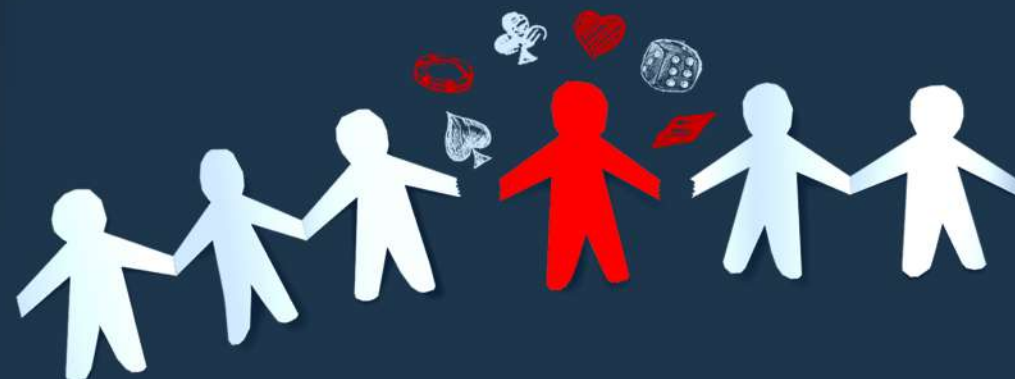


Iscrizioni online sul sito
DEPRATOCONGRESSI.IT

**iscrizioni
entro il 14 marzo 2025**



a che **GIOCO** giochiamo? giornata di formazione



Sala Convegni
ospedale di Thiene
Via Boldrini, 1
Thiene (VI)

18
marzo
2025

PROGRAMMA

08.30

**Registrazione partecipanti
e apertura dei lavori**

dott.ssa Eva Pagano

modera *dott. Fabio Dalla Vecchia*

09.00 | 10.30

Lezione magistrale

Le mutazioni dell'azzardo digitale, tra gaming e gambling: Il ruolo delle tecnologie nella diffusione dei comportamenti a rischio connessi all'azzardo patologico.

prof. Michele Marangi

Ore 10.30-11.00

dibattito

Ore 11.00 – 11.15

pausa caffè

Ore 11.15 – 12.30

Quando il gioco diventa pericoloso?
Domande e risposte alla ricerca del confine

dott. Sonny Raumer

dott.ssa Federica Durano

Ore 12.30 – 13.00

dibattito

Ore 13.00 – 14.00

pausa pranzo

Ore 14.00 – 15.00

Amministratore di sostegno: aspetti legali e ultime novità legislative in tema di ludopatia

Avv. Valentina Gasparini

Ore 15.00 – 16.00

Lezione conclusiva

Prevenire l'azzardo, sviluppare il gioco. Prospettive operative per utilizzare la dimensione ludica come rinforzo per evitare comportamenti di azzardo patologico

prof. Michele Marangi

Ore 16.00 – 16.30

dibattito

Sono stati assegnati
n. 6 crediti ECM
per le seguenti figure professionali:

• **Medico Chirurgo**
in Farmacologia e Tossicologia Clinica, Igiene, Epidemiologia e Sanità Pubblica, Medicina di Comunità, Medicina Interna, Neuropsichiatria Infantile, Psichiatria, Psicoterapia

• **Assistente Sanitario**

• **Educatore Professionale**

• **Infermiere**

• **Psicologo, Psicoterapeuta**

• **Tecnico della Riabilitazione Psichiatrica**

L'ottenimento dei crediti ECM è subordinato alla partecipazione all'intera durata dei lavori

Accreditamento
per **Assistenti Sociali**
in corso



a che
GIOCO
giochiamo?
giornata di formazione

Scopo del corso è quello di riflettere sugli sviluppi dei **comportamenti problematici** connessi al **gioco d'azzardo**, con particolare attenzione all'**impatto dei media** e degli **ambienti digitali**.

Attraverso **esempi concreti** e studi di **casi recenti**, sarà approfondito il ruolo delle tecnologie nella diffusione dei comportamenti a rischio connessi all'azzardo patologico su **differenti fasce della popolazione**, dai più **giovani** agli **adulti** e agli **anziani**.

Sarà inoltre proposto uno sguardo sulle prospettive operative che permettano di utilizzare la **dimensione ludica** come rinforzo per evitare comportamenti di azzardo patologico, con un'ulteriore attenzione alle dinamiche che potrebbero rafforzare questo tipo di approccio. A questo proposito sarà offerto un **dibattito interattivo** per provare ad individuare il confine tra gioco ludico e gioco patologico in modo da poter identificare i possibili fattori **prodromici della patologia**. Varrà inoltre dato risalto agli aspetti deficitari del **processo decisionale** e le **vulnerabilità neurofisiologiche** dei pazienti con disturbo da gioco d'azzardo ed infine saranno affrontate alcune problematiche legali in relazione alla figura dell'**amministratore di sostegno**, come figura alleata del percorso di cura.

Il **questionario ECM** e il **questionario di gradimento** saranno disponibili online su

www.depratocongressi.it

e dovranno essere compilati **entro e non oltre tre giorni dalla data di conclusione dell'evento**

PROVIDER | **DE PRATO**
ECM (2173) | **CONGRESSI**

Via Cappuccina 17/a,
30172 Mestre Venezia
041.09 93 580
info@depratocongressi.it

